

Quelques Hôtels

Hôtels 1 étoile

Hôtel Le Carrosse
88 rue Desnouettes
75015 PARIS
Tél. : 01 42 50 02 02

Hôtel Ribera
66 rue La Fontaine
75016 PARIS
Tél. : 01 42 88 29 50

Beaugrenelle Saint-Charles Hôtel
82 rue St-Charles
75015 PARIS
Tél. : 01 45 78 61 63

Aero Club
30 boulevard Frères Voisin
92130 ISSY LES MOULINEAUX

Citéa - Citéa Paris Eiffel
43 rue Saint Charles
75015 PARIS
Tél. : 01 40 58 66 00

Hôtels 2 étoiles

Hôtel du Parc Saint Charles
243 rue St-Charles
75015 PARIS
Tél. : 01 45 57 83 86

Médian
1 boulevard Victor - 75015
PARIS
Tél. : 01 40 60 16 16

Hôtel Exelmans
73 rue Boileau - 75016 PARIS
Tél. : 01 42 24 94 66

Hôtel Boileau
81 rue Boileau
75016 PARIS
Tél. : 01 42 88 83 74

Le Vélodrome
215 avenue de Versailles
75016 PARIS
Tél. : 01 46 51 01 15

Hôtel Passy - Home
21 rue Félicien David
75016 PARIS
Tél. : 01 42 88 52 15

Hôtel Villa d'Auteuil
28 rue Poussin
75016 PARIS
Tél. : 01 42 88 30 37

Hôtel Pratic Hôtel
20 rue Ingénieur R. Keller
75015 PARIS
Tél. : 01 45 77 70 58

Hôtel Beaugrenelle
Saint Charles Tour Eiffel
82 rue St-Charles
75015 PARIS
Tél. : 01 45 78 61 63

Hôtel Paris Porte de Versailles
22 villa Margueritte
92130 ISSY LES MOULINEAUX
Tél. : 0146 78 76 76

Hôtel Médian Paris
Porte de Versailles
1 boulevard Victor
75015 PARIS
Tél. : 01 40 60 16 16

Hôtel Exelmans
73 rue Boileau
75016 PARIS
Tél. : 01 42 24 94 66

Hôtels 3 étoiles

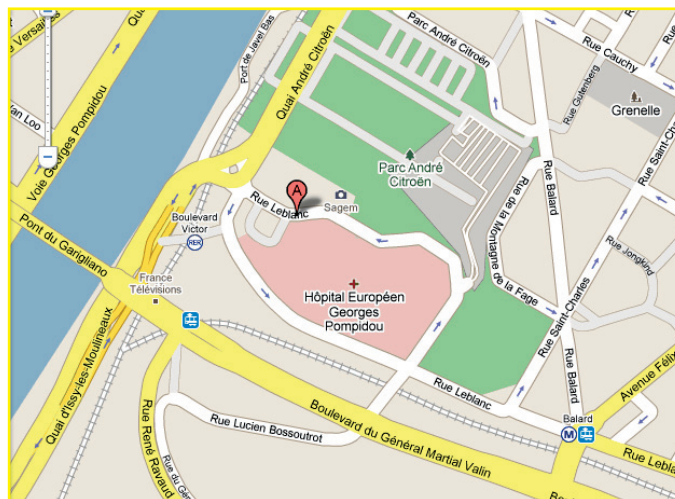
Classics Hôtel Tour Eiffel
11 rue Claude Terrasse
75016 PARIS
Tél. : 01 45 25 30 30

Hôtel Piazza-Mirabeau Paris
10 avenue Emile Zola
75015 PARIS
Tél. : 01 45 77 72 00

**Les réservations hôtelières sont à effectuer
directement par les participants**

Accès à l'Hôpital Européen Georges Pompidou

**Groupe Hospitalier Broussais - HEGP
Groupement Hospitalier
Universitaire Ouest
20 rue Leblanc Paris 15^e**



BUS

Ligne 42 (Gare du Nord - HEGP) :
Terminus HEGP (départ ligne rue Delbarre)

Ligne 89 (Cité Universitaire - HEGP) :
Terminus HEGP (départ ligne rue Delbarre)

**Ligne PC : Arrêt esplanade Henri de France
ou Balard ou Bassin d'Essai**

RER

**Ligne C (Gare d'Austerlitz - Bd Victor)
Station boulevard Victor**

MÉTRO

Ligne 8 (Créteil - Balard) : Station Balard

TRAMWAY

T3 : Arrêt Balard ou Pont du Garigliano



Hôpital Européen Georges Pompidou

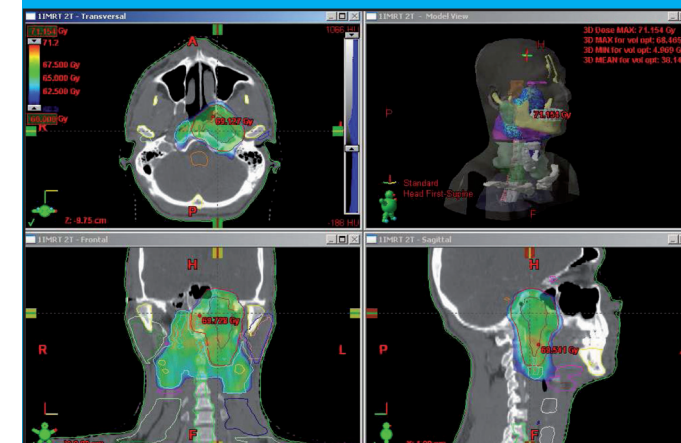


AFCOR
ASSOCIATION DE FORMATION CONTINUE
EN ONCOLOGIE-RADIOTHÉRAPIE
N° AGREMENT CNFMC 100069
N° D'ACTIVITE DRTTEPP 11 76 44 006 76

Société Française
de Radiothérapie
Oncologique

SFRO

**E.P.U.
TECHNIQUES DÉDIÉES
EN RADIOTHÉRAPIE :
LES CANCERS ORL**



DU 21 AU 23 MARS 2012

**Hôpital Européen Georges Pompidou
20 rue Leblanc
75015 PARIS**

MERCREDI 21 MARS 2012**Cours Communs
Pavillon Recherche****8h45 - 9h00**

Accueil / présentation des journées

9h00 - 9h30

Epidémiologie des cancers ORL

O. Laccourreye**9h30 - 10h00**

Généralités sur la Radiothérapie des cancers ORL

R.J. Bensadoun**10h00 - 11h00**

Particularité du Cavum

O. Bergès**11h00 - 11h30 PAUSE CAFE****11h30 - 12h30**

Particularité de l'Oropharynx

Ph. Lang**12h30 - 13h30 PAUSE DEJEUNER****13h30 - 14h30**

Particularité du Larynx et de l'Hypopharynx

M. Lapeyre**14h30 - 15h30**

Particularités des sinus de la face et des parotides

P. Graff**15h30 - 16h PAUSE CAFE****16h00 - 17h00**

Toxicités des OAR

M. Henni**17h00 - 17h30**

Intérêt de l'Amifostine

E. Bardet**JEUDI 22 MARS 2012****Médecins
Pavillon Recherche****8h30 - 9h30**

Anatomie ORL

Ph. Halimi**9h30 - 10h00**

TEP

P. Weinmann**10h00 - 10h30**

Prise en charge globale

N. Daly-Schweitzer**Physiciens
Salle bleue****8h30 - 9h00**

Traitement RCMI ORL:

quelles machines pour

quelles pathologies ?

D. Lefkopoulos**9h00 - 9h30**

Algorithmes d'optimisation

en Modulation d'intensité

J. Mazurier**9h30 - 10h00**

Le CQ : du TPS au patient

P. François**10h00 - 10h30**

Algorithmes de recalage

pour contrôle du

positionnement du patient

G. Delpon**10h30 - 11h00 PAUSE CAFE****Cours Communs : Pavillon Recherche
Ateliers Contourage****11h00 - 12h30**

Ex : Cancer du cavum

Mehdi Henni, C. Daveau, B. Dessard-Diana, O. Berges

12h30-13h30 PAUSE DEJEUNER**13h30 - 15h00**

Ateliers Dosimétrie

Partie 1 (13h30 - 15h30) :

création des contours et mise en place balistique

15h30 - 16h00 PAUSE CAFE

Partie 2 (16h00 - 17h30) :

optimisation, calcul de dose, évaluation

Equipe de physique HEGP

SOIRÉE DE GALA**VENDREDI 23 MARS 2012****Cours Communs
Pavillon Recherche****Take Home Message****9h00 - 9h30**

Les contours :

volume cibles et OARs

S. Raccadot**9h30 - 10h00**

Contrôle du positionnement

G. Calais**10h00 - 10h30**

La Dosimétrie et le CQ

A. Lisbona**10h30 - 11h00 PAUSE CAFE****11h00 - 12h00**

Comparaisons dosimétriques

M. Chea, D. Le Du**Fin de l'EPU**